



Autentia Manager

Paso a paso para obtener la información asociada al lector

Autentia Manager

Definición del servicio

Autentia Manager:

- Permite la consulta del código interno de lector, código de lugar y verificación de institución.
- Es la única plataforma con soporte para uso de clientes imed.
- Puede ser utilizada en navegadores Chrome, Edge, Firefox, Opera; y en equipos con sistema Operativo Windows 10 PRO o Windows 11.


URL

<https://manager.autentia.io/login>

¿Cómo obtener la información del lector con Autentia Manager?

¿Cómo utilizar Autentia Manager?

Acceso



- Debes conectar el lector al equipo.
- Ingresa a <https://manager.autentia.io/login>
- Selecciona la opción **Ingresar como invitado.**

¿Cómo utilizar Autentia Manager?

Consultar



- Al ingresar, en el menú presiona **Lectores** y luego **Consultar**.
- Se abrirá una nueva pestaña que te permitirá ingresar serial del lector para obtener el código interno.

¿Cómo utilizar Autentia Manager?

Consultar

Consultar Lector

Ingresar serial

OBTENER CÓDIGO INTERNO

CONSULTAR

- Presiona **Obtener código interno**.
- En la siguiente ventana deberás seleccionar **Tipo de Doc**, ingresar el dato y presionar **Aceptar**.

FPSensor Login.

Ingrese su documento

Tipo Doc

Aceptar **Terminar**

OBTENER CÓDIGO INTERNO

CONSULTAR

Ejecutando Transaccion Autentia...

¿Cómo utilizar Autentia Manager?

Verificación de identidad



- Se desplegará la ventana de verificación de identidad, instancia en la que el usuario deberá ingresar su huella en el lector.

¿Cómo utilizar Autentia Manager?

Verificación de identidad

Consultar Lector

▼

Detalles del lector

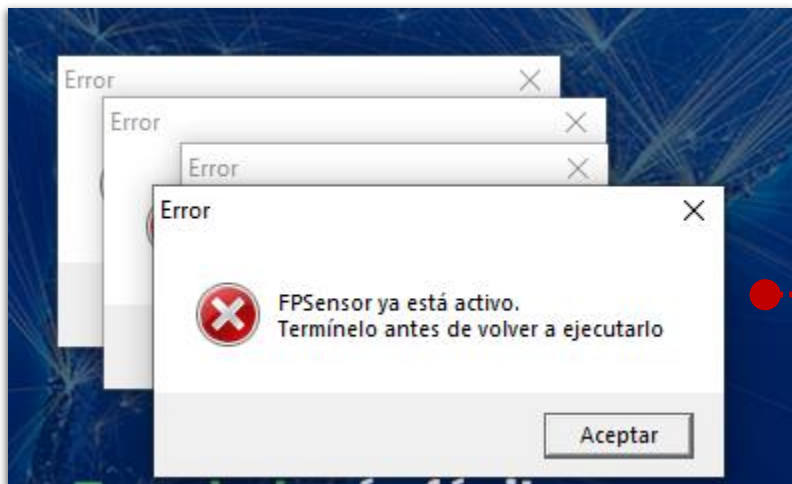
Serial	Seleccionar institución
{4C0AD579-	BONO
Código de lugar	Tipo Logon
13	
Cód. Externo	Estado
	0 - Nuevo

CANCELAR

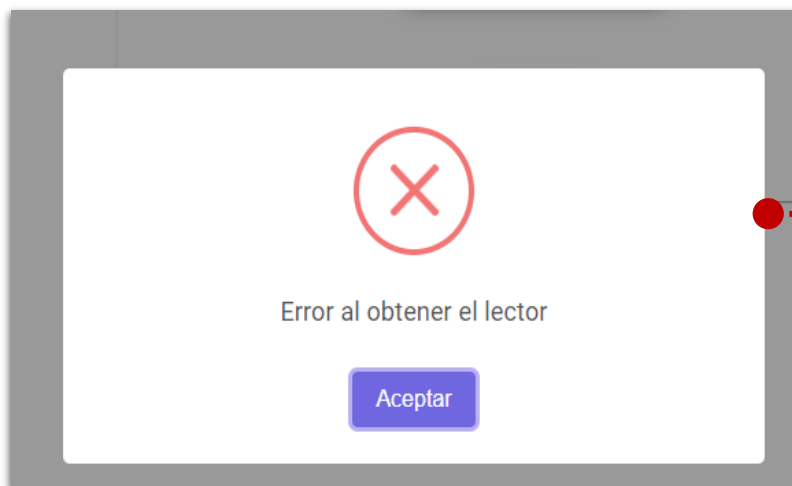
Una vez realizada la verificación de identidad, aparecerán los datos asociados al lector conectado al equipo.

¿Cómo utilizar Autentia Manager?

Alerta de error



Si no cuentas con un lector conectado al equipo, te podrán aparecer los siguientes mensajes.



¿Cómo utilizar Autentia Manager?

Alerta de error


Consultar Lector

Ingresar serial

{0D6AF2C3-9CCD-0342-B220-2F15EC8 }

OBTENER CÓDIGO INTERNO

CONSULTAR



Lector no existe en la base de datos

Aceptar

- Si el lector no se encuentra registrado para una institución/lugar, o no pertenece a imed, la plataforma arroja el siguiente mensaje.



Gracias

Tu salud más fácil

imed.cl